

Organisation de la classe "maternelles" et réussite scolaire



Maternelles.net

Le cadre mis en place permet :

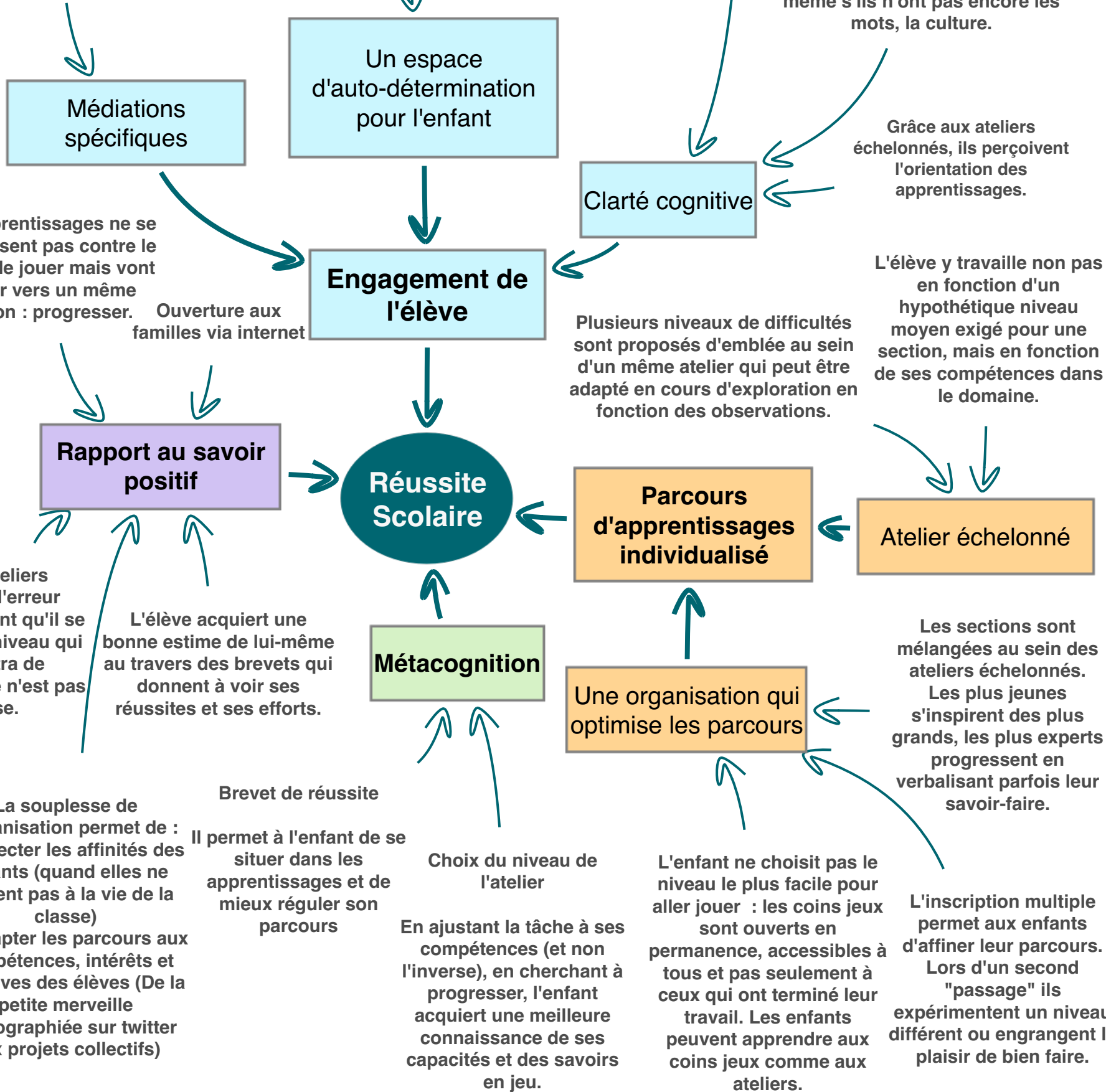
- d'identifier rapidement les enfants que le travail scolaire indiffère, sans stigmatisation, pour leur aménager un temps d'accompagnement personnalisé vers l'activité scolaire
- une passation de consignes en groupe restreint, autour du matériel

L'enfant peut (souvent) choisir :

- l'activité du plan de travail
- son niveau de difficulté
- le moment de l'apprentissage
- le nombre de participations
- avec qui il travaille

L'enseignement du "langage scolaire" est ritualisé autour du plan de travail, des brevets, des bilans, des tweets.

Les enfants peuvent observer, analyser l'activité avant de s'engager, en comprendre le sens même s'ils n'ont pas encore les mots, la culture.



Les apprentissages ne se construisent pas contre le besoin de jouer mais vont de pair vers un même horizon : progresser. Ouverture aux familles via internet

Plusieurs niveaux de difficultés sont proposés d'emblée au sein d'un même atelier qui peut être adapté en cours d'exploration en fonction des observations.

L'élève y travaille non pas en fonction d'un hypothétique niveau moyen exigé pour une section, mais en fonction de ses compétences dans le domaine.

Dans les ateliers échelonnés l'erreur indique à l'enfant qu'il se rapproche du niveau qui lui permettra de progresser, elle n'est pas honteuse.

L'élève acquiert une bonne estime de lui-même au travers des brevets qui donnent à voir ses réussites et ses efforts.

Les sections sont mélangées au sein des ateliers échelonnés. Les plus jeunes s'inspirent des plus grands, les plus experts progressent en verbalisant parfois leur savoir-faire.

La souplesse de l'organisation permet de :

- respecter les affinités des enfants (quand elles ne nuisent pas à la vie de la classe)
- d'adapter les parcours aux compétences, intérêts et initiatives des élèves (De la petite merveille photographiée sur twitter aux projets collectifs)

Brevet de réussite
Il permet à l'enfant de se situer dans les apprentissages et de mieux réguler son parcours

Choix du niveau de l'atelier
En ajustant la tâche à ses compétences (et non l'inverse), en cherchant à progresser, l'enfant acquiert une meilleure connaissance de ses capacités et des savoirs en jeu.

L'enfant ne choisit pas le niveau le plus facile pour aller jouer : les coins jeux sont ouverts en permanence, accessibles à tous et pas seulement à ceux qui ont terminé leur travail. Les enfants peuvent apprendre aux coins jeux comme aux ateliers.

L'inscription multiple permet aux enfants d'affiner leur parcours. Lors d'un second "passage" ils expérimentent un niveau différent ou engrangent le plaisir de bien faire.